

会員区分

会員種別	入会金	年会費	勉強会	活動報告の提供 セミナーの案内	セミナー優先枠 セミナー特別料金	人脈などのネットワーキング、 技術利用サービス等の利用	マーケティング、コンサルティングのサービス提供を含む サービスの利用(別途コンサルティング契約)	コンソリダー 外部資金による補助事業 に共同参加
① 特別会員 団体(A)	1万円	100万円	年間無料参加証 2枚 会員特別料金(¥2,700)	○	○	○	○	○ プロジェクト リーダー
① 特別会員 団体(B)	1万円	50万円	年間無料参加証 1枚 会員特別料金(¥2,700)	○	○	○	○	○
② 正会員 団体	1万円	10万円	無料参加証 6枚 会員特別料金(¥2,700)	○	○	○	○	
② 正会員 個人	1万円	2万円	無料参加証 2枚 会員特別料金(¥2,700)	○	○	○	○	
③ 賛助会員 団体	1万円	105万円 (最低2口)	無料参加証 6枚(2口の場合) 会員特別料金(¥2,700)	○				
③ 賛助会員 個人	1万円	1万円	無料参加証 2枚 一般料金(¥5,400)	○				

※正会員個人、賛助会員個人の場合、請求書・領収書の発行に際しては個人名を記載いたします。
※賛助会員は、総会での議決権はありません。(賛助会員への入会は、特別な場合に限りです)

< 申込方法 >

添付の申込書に必要事項をご記入の上、特別非営利活動法人 植物工場研究会までFax・郵送またはEメールにてお申し込みください。
申込書をお持ちでない場合は下記のURL (NPO植物工場研究会ホームページ)からも申込書(PDFまたはExcel)をダウンロードしていただけます。
<http://www.npoplantfactory.org/>

理事及び会員

< 理事 >

理事長：古在 豊樹 (NPO植物工場研究会)	理事：菊池 眞夫 (千葉大学)	理事：篠原 温 (一般社団法人日本施設園芸協会)
副理事長：丸尾 達 (千葉大学)	理事：関山 哲雄 (千葉大学)	理事：林 真紀夫 (一般社団法人日本施設園芸協会)
理事：林 絵理 (株式会社イーグリーン・ラボ・ジャパン)	理事：山口 利隆 (千葉大学)	理事：田中 達郎 (一般社団法人日本能率協会)
理事：岡本 秀一 (岩谷産業株式会社)	理事：大山 克己 (千葉大学)	理事：太野 敦幸 (野村證券株式会社)
理事：加藤 一郎 (株式会社ジュリス・キャタリスト)	理事：塚越 覚 (千葉大学)	理事：安部 常浩 (三菱樹脂アグリドリーム株式会社)
理事：池口 直樹 (住友電気工業株式会社)	理事：後藤 英司 (千葉大学)	理事：室田 達男 (MIRA I 株式会社)
理事：北越 寛章 (株式会社大仙)	理事：笠井 美恵子 (デュボン株式会社)	理事：馬淵 和一 (株式会社レイズ)
理事：入江 清隆 (大日本印刷株式会社)	理事：庄子 和博 (一般社団法人電力中央研究所)	理事：木内 博一 (株式会社和郷)
監事：佐立 成信 (株式会社千葉銀行)		

< 特別最高顧問 > 小宮山 宏 (株式会社三菱総合研究所 理事長)

< 団体会員・賛助会員 > 112社

アースイノベーション(株)	グリーンラボ(株)	大成温調(株)	日本基礎技術(株)	(株)ブラネット
愛ファクトリー(株)	(株)クレオ	(株)大仙	日本国土開発(株)	(株)ブランテックス
アグリコンサルティング(株)	(有)サイン	大日本印刷(株)	一般社団法人日本食農連携機構	ブリッジファーム(株)
アグリビジョン(株)	神原記念病院	大和ハウス工業(株)	日本電気(株)	(株)ベジテック
旭テクノプラント(株)	三協立山(株)	タキイ種苗(株)	一般社団法人日本能率協会	バルクアース(株)
味の素(株)	三協フロンテア(株)	タキロン(株)	日本ワコン(株)	北陸機材(株)
(株)イース	(株)三和	(株)竹中工務店	ネボン(株)	(株)ポテトかいつか
(株)いけうち	シー・エイチ・シー・システム(株)	(株)タツノ	野村アグリプランニング&アドバイザー(株)	(株)前川製作所
イノチオホールディングス(株)	シーシーエス(株)	(株)千葉銀行	野村證券(株)	マサル工業(株)
Illumitex, Inc.	JFEシビル(株)	中部通商(株)	(株)ハートフルマネジメント	三井倉庫ホールディングス(株)
岩谷産業(株)	四国計測工業(株)	東京電力エナジーパートナー(株)	ハウス食品(株)	三井不動産(株)
(株)インテック	次世代化学材料研究開発研究所	東西しらかわ農業協同組合	ハナソニック株工ソリューションズ社	三菱樹脂(株)
エア・ウォーター(株)	清水建設(株)	東洋炭素(株)	ハナソニック(株)生産技術本部	三菱樹脂アグリドリーム(株)
英弘精機(株)	ジャパントームハウス(株)	東洋紡STC(株)	(株)羽根	三好アグリテック(株)
(株)エーシービー	昭和電工(株)	道路建設(株)	(株)ハルティン	MIRA I (株)
(株)NTTファシリティーズ	(株)新昭和	有限責任監査法人トーマツ	BE ECO JAPAN(株)	メイワフォーシス(株)
(株)大林組	信和ファーム(株)	トキタ種苗(株)	(株)日立システムズ	雪印種苗(株)
鹿島建設(株)	住友電気工業(株)	ドクターベジタブルジャパン(株)	Philips Lighting B.V.	(株)ルートレック・ネットワークス
(株)関東農産	積水化成成品工業(株)	日新製鋼(株)	富士フィルム(株)	(株)レイズ
キュービー(株)	全国農業協同組合連合会	(株)日本医科器械製作所	船橋情報ビジネス専門学校	(株)和郷
(株)グランバ	(株)大気社	日本オペレーター(株)	FUTURELIGHT(株)	

< 個人会員・賛助会員 > 88名

(2016年6月8日現在、順不同50音順)

連絡先

特定非営利活動法人 植物工場研究会
〒277-0882 千葉県柏市柏の葉6丁目2番地1号
(千葉大学環境フィールド科学センター内)

Tel/Fax : 04-7137-8312
E-mail : info@npoplantfactory.org
URL : <http://www.npoplantfactory.org/>

2016年6月



特定非営利活動法人

植物工場研究会

研究開発、事業化企画及び経営、マーケティング等への支援を通じ、
新産業の構築と新規ビジネスへの参入を強力にサポートします。



理事長挨拶



植物工場研究会（特定非営利活動法人）は、省資源・環境保全的かつ高品質・高収量・安定生産による持続可能な植物工場システムの開発・実証・普及を通じて21世紀における食料・環境・エネルギー・資源問題の同時並行的解決を、更には生きがい就労機会の増大による生活の質的向上に貢献できることを目指しています。
この理念と目標達成に叶う経済合理性の追求と新技術の導入に前向きに取り組みます。本会事業へのご理解・ご参加・ご支援・ご協力、ご指導を心からお願い申し上げます。

特定非営利活動法人 植物工場研究会 理事長 古在 豊樹

目的

- 省資源・環境保全と高品質・高収量の同時実現を通じてサステナブルな植物工場を追求
- 高度な学術的研究成果の産業実用化を支援
- 経験に頼らないサイエンス農業の実践による育成
- 拠点事業のサポート

身近な取り組みとして

- 食の安全に関する正しい知識・情報の提供及び体験機会の提供
- 植物栽培を個人・家族・グループの各レベルで楽しむ栽培技術情報の提供
- 次世代食育への貢献ならびに健康で楽しく過ごすための就労機会の提供

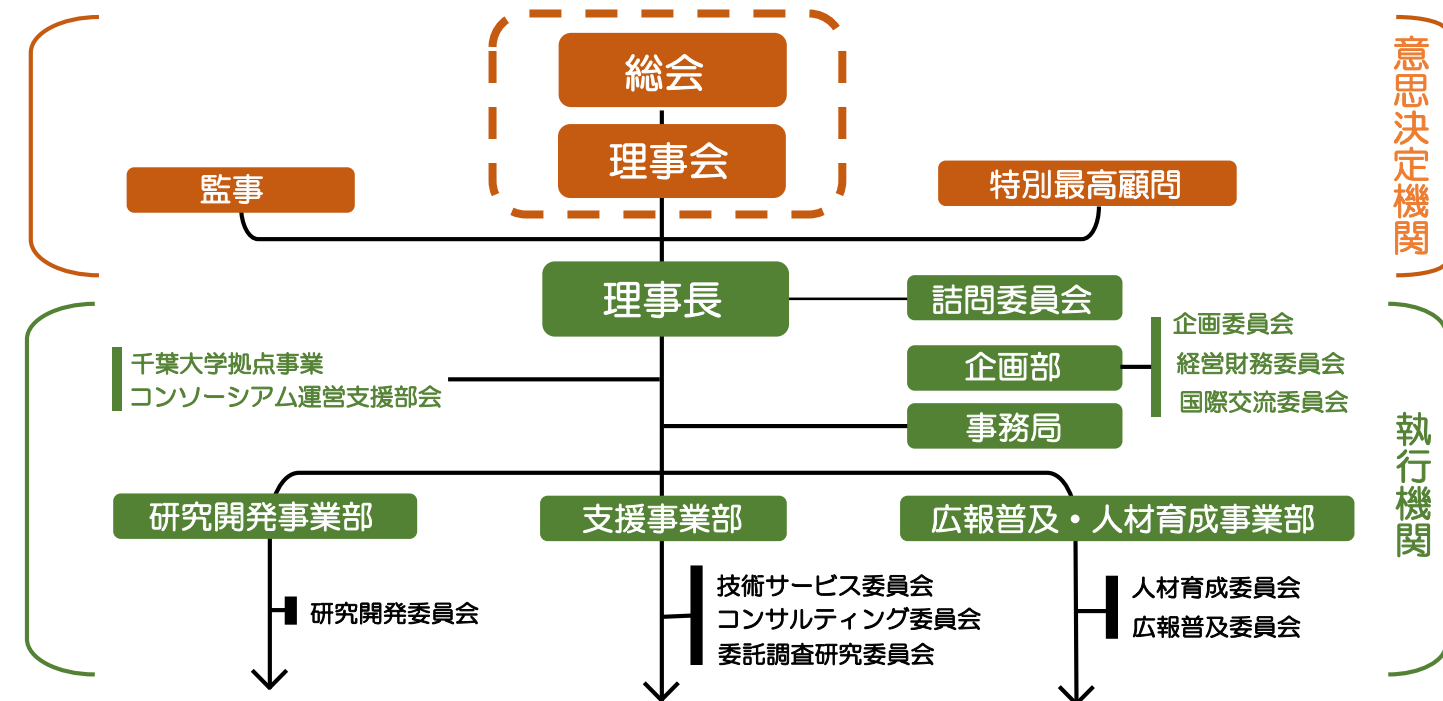
概要



各種事業

- 研究開発事業** 持続可能な植物工場の研究、他機関からの受託研究
- 支援事業** 各種技術サービスの提供、企業の施設保守及び運営管理、環境分析サービスの提供、事業化企画及び経営支援、市場ニーズ把握、農産物販売、国内外視察受入、国内外視察企画・実施
- 広報普及事業** 調査・研究成果の発信、植物工場関連情報の発信、展示室運営
- 人材育成事業** 専門家による人材育成、技術者・研究者及び管理者の育成のための研修、勉強会の企画及び実施、他団体との勉強会共催、セミナー等への講師派遣
- 国際事業** 国内外企業のグローバル事業支援、国内外企業へのコンサルティング、国際間のプロジェクトマネジメント、その他国際関係の事業全般

運営組織



NPO入会の利点

- NPO主催の勉強会、研修、見学会などに特別価格で優先的に参加可能（状況により勉強会、研修の講師を依頼）
- NPOが提供するコンサルティングを特別価格で提供
- NPOが主体となる各種事業に参加可能。責任事業者やリーダー企業に就任も可能
- 千葉大学との共同研究、連携に関する紹介や斡旋
- NPO会員企業間の連携や、協働の紹介や調整
- NPO会員に対する情報提供や研修などの場面を提供

NPO事業実績（一部）

- 平成27年度農林水産省「農林水産業におけるロボット技術開発実証事業（研究開発）」代表事業者として実行
- 平成28年度農林水産省「農業界と経済界の連携による先端モデル農業確立実証事業（補助事業）」主要メンバーとして参画（NPO会員企業とプロジェクト体制を組んで実行、平成28年度より3カ年）
- 平成28年度経済産業省「地域中核企業創出・支援事業：多分野連携・海外ビジネスマッチングによる植物工場グローバル産業クラスター化支援事業（委託事業）」
- 新規植物工場設立（復興事業などを含む）に参画
 - －コンサルティング契約締結
 - －アドバイザー参加
- NPO勉強会（1回/毎月）、研修（年数回）、など開催